



Nowy pomysł na ogrzewanie

**Witamy w słonecznej przyszłości!**



# Solvis. Fabryka o zerowej emisji - uniwersalna i zrównoważona - oszczędzanie energii “made in Germany”.





A large, golden trophy in the shape of a globe, held by a muscular arm. The globe has a grid pattern and the word 'ENERGY' is visible on the arm. The trophy is set against a red background.

**Energy Globe Award 2003**

- Zużycie energii ok. 75% niższe niż w przypadku tradycyjnych obiektów przemysłowych
- Zapotrzebowanie na energię pokrywają w całości odnawialne źródła
- Energy Globe Award 2003 za fabrykę o zerowej emisji





# Automatyczna linia do produkcji kolektorów kompaktów



The new heating system.

# Solvis. Rewolucyjne rozwiązania w polityce zarządzania energią



**Kolektory**  
**SolvisFera/Cala/Luna**



**Centrala  
grzewcza**  
**SolvisMax**



**Warstwowy  
zbiornik  
solarny**  
**SolvisSolo/  
SolvisStrato**

**Sterowanie**  
**SolvisControl**



**Kocioł na  
pelety**  
**SolvisLino**

**Fotowoltaika**  
**SolvisPico**  
**SolvisPicotop**



**Duże systemy  
świeżej wody**  
**SolvisVital/  
SolvisDirect**



**Zbiornik  
solarny na  
ciepłą wodę**  
**SolvisTherm**





“To jest mój nowy system grzewczy!!”

Słońce plus gaz lub olej  
lub energia geotermalna=  
Ogrzewanie i ciepła woda

- piec kondensacyjny
- higieniczna ciepła woda
- warstwowy zbiornik solarny

Wszystko w  
jednym i tym  
samym  
urządzeniu!



SolvisMax. Mistrz.



SolvisMax:  
«excellent technical  
solar power product»



INTERNATIONAL ENERGY AGENCY  
Task 26 Solar Combisystems 12.2002  
**SolvisMax Gas: »By far the best  
European solar-powered heating system**

STIFTUNG WARENTEST

Test comment:

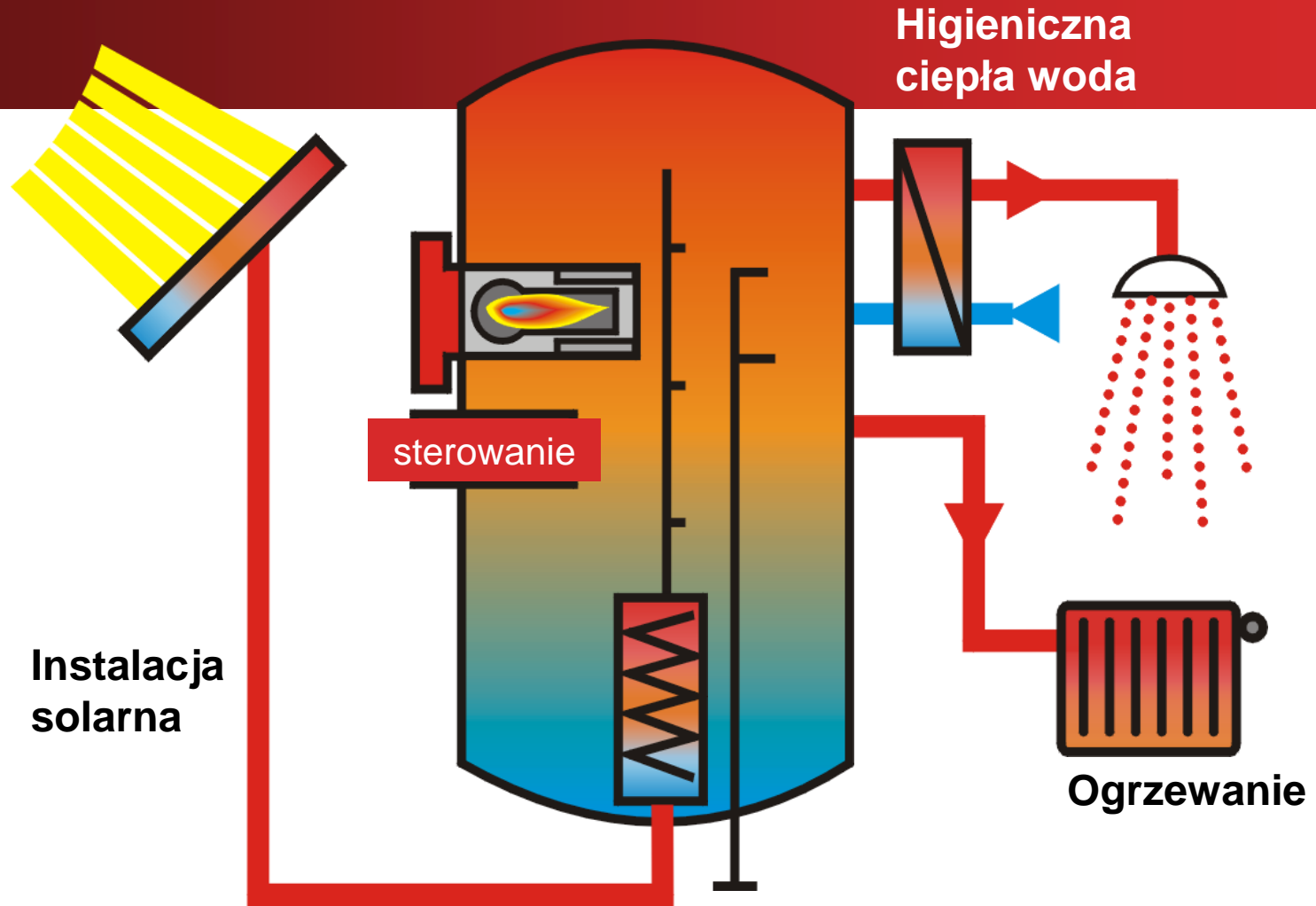
One of the two best systems in the test,  
featuring flat-plate collectors and integral gas  
boiler: very low electricity consumption.

Performance:	very good
Savings in annual energy consumption:	very good
Useful heat quantity:	very good
Integrated buffer for boiler:	very good
Operation and processing:	good
Energy amortisation:	very good

The new heating system.



# Jak to działa:



# Zabezpieczenie na przyszłość.



**MODUŁOWY SYSTEM ZARZĄDZANIA RÓŻNYMI ENERGIAMI**



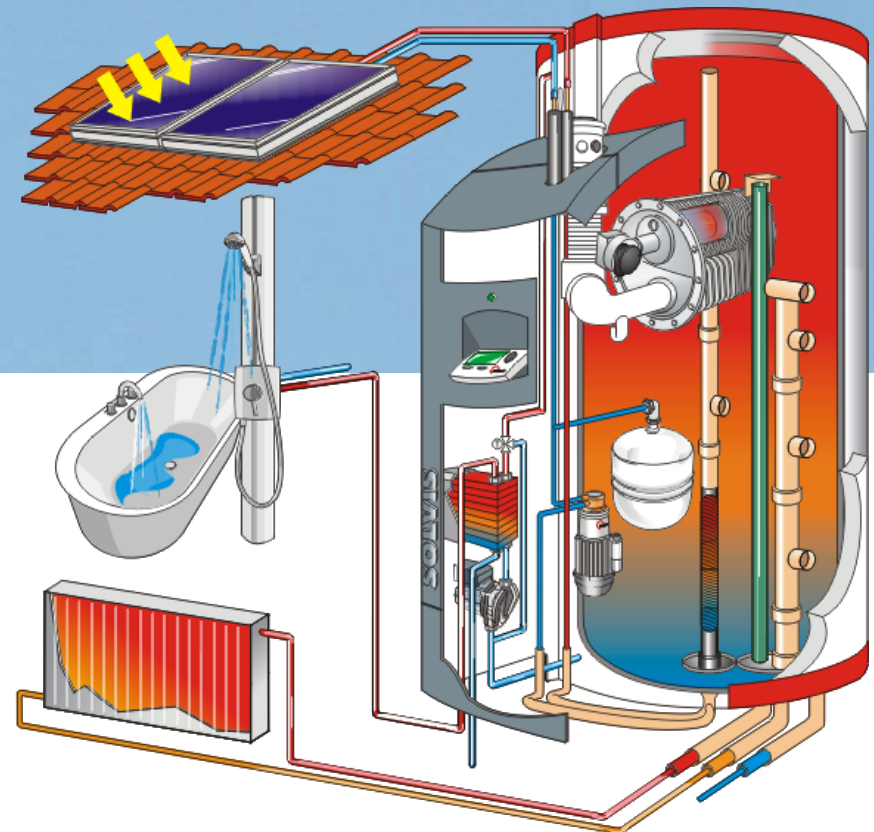
Bezpieczna przyszłość

Rachunki przez pół

Mniejsza emisja CO<sub>2</sub>

Oszczędność miejsca

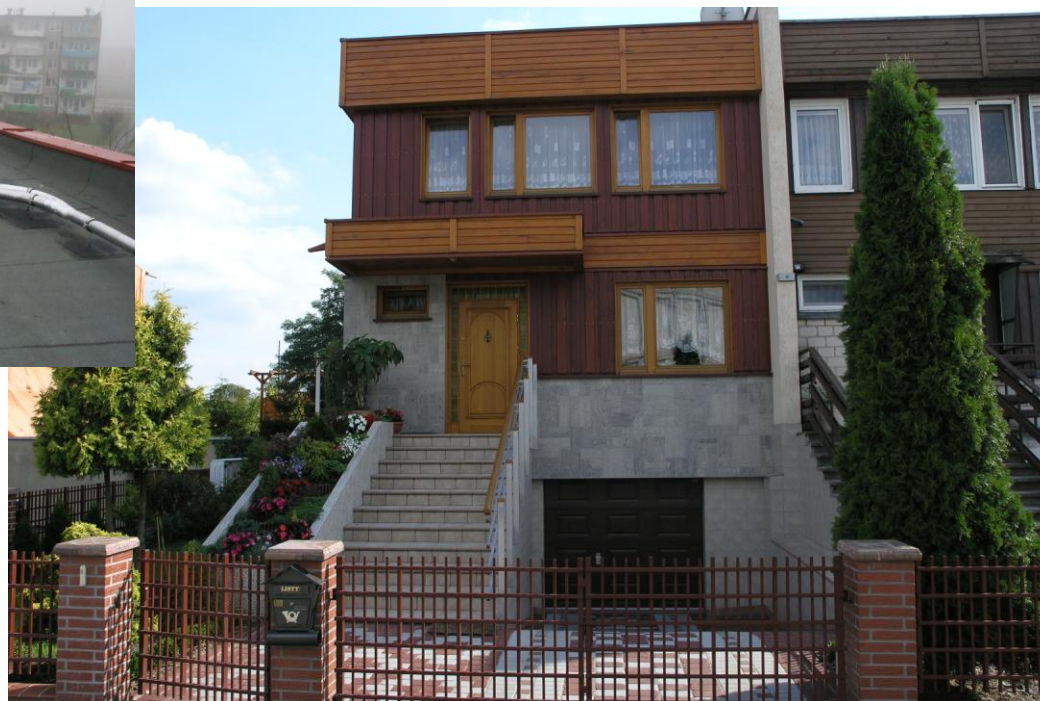
## SolvisMax – Mistrz w oszczędzaniu energii



The new heating system.

Miejscowość: Paterek, woj. kujawsko-pomorskie

Zestaw: SolvisMax Gaz 450l + 3 kolektory SolvisCala (7,5m<sup>2</sup>)



The new heating system.

Ewidencja dla domu 150m<sup>2</sup>, 3 osoby.

Miejscowość: Paterek, woj. kujawsko-pomorskie

Zestaw: SolvisMax Gaz 450l + 3 kolektory SolvisCala (7,5m<sup>2</sup>)

	Uzysk solarny w kWh	Zużycie gazu w kWh	Zużycie gazu w m <sup>3</sup>
Luty	196	1720	172
Marzec	477	1100	110
Kwiecień (C.O. załączone)	514	280	28



# Dom 150m<sup>2</sup> / 3 osoby

## Wnioski:

- Wkład instalacji solarnej w oszczędności: **31%! (zainstalowane jedynie 7,5m<sup>2</sup> kolektorów)**
- Optymalizacja pracy pieca gazowego – w lutym średnie dzienne zużycie gazu: 6,5m<sup>3</sup> (tradycyjnie 10-15m<sup>3</sup>)
- Wynik tym lepszy, że osiągnięty wyłącznie na instalacji ogrzewania wysokotemperaturowego!
- Projekcja zużycia gazu na rok (CO + CWU): **1000m<sup>3</sup> (ok. 2000zł)**
- Uzyskane oszczędności dzięki SolvisMax Gaz – **66%** (wcześniej ciepłik i opłaty roczne 6000zł)
- Największy uzysk solarny w lutym 23. – **20kWh (-21°C/-10°C)**
- Efektywność: **pobór energii 0,4kWh – uzysk solarny 20kWh**

- **Miejscowość: Dopiewo, woj. Wielkopolskie**
- **Zestaw: SolvisMax Gaz 650l + 4 kolektory SolvisCala (10m<sup>2</sup>)  
+ kominek z płaszczem wodnym**



The new heating system.

- Ewidencja dla domu 250m<sup>2</sup>, 4 osoby.  
Miejscowość: Dopiewo, woj. Wielkopolskie
- Zestaw: SolvisMax Gaz 650l + 4 kolektory SolvisCala (10m<sup>2</sup>)  
+ kominek z płaszczem wodnym

Wrzesień	49 m <sup>3</sup> gazu
Październik	109 m <sup>3</sup> gazu
Listopad	187 m <sup>3</sup> gazu
Grudzień	222 m <sup>3</sup> gazu

Styczeń	100 m <sup>3</sup> gazu + 3 m <sup>3</sup> drewna
Luty	74 m <sup>3</sup> gazu + 3 m <sup>3</sup> drewna
Marzec	99 m <sup>3</sup> gazu
Kwiecień	47 m <sup>3</sup> gazu

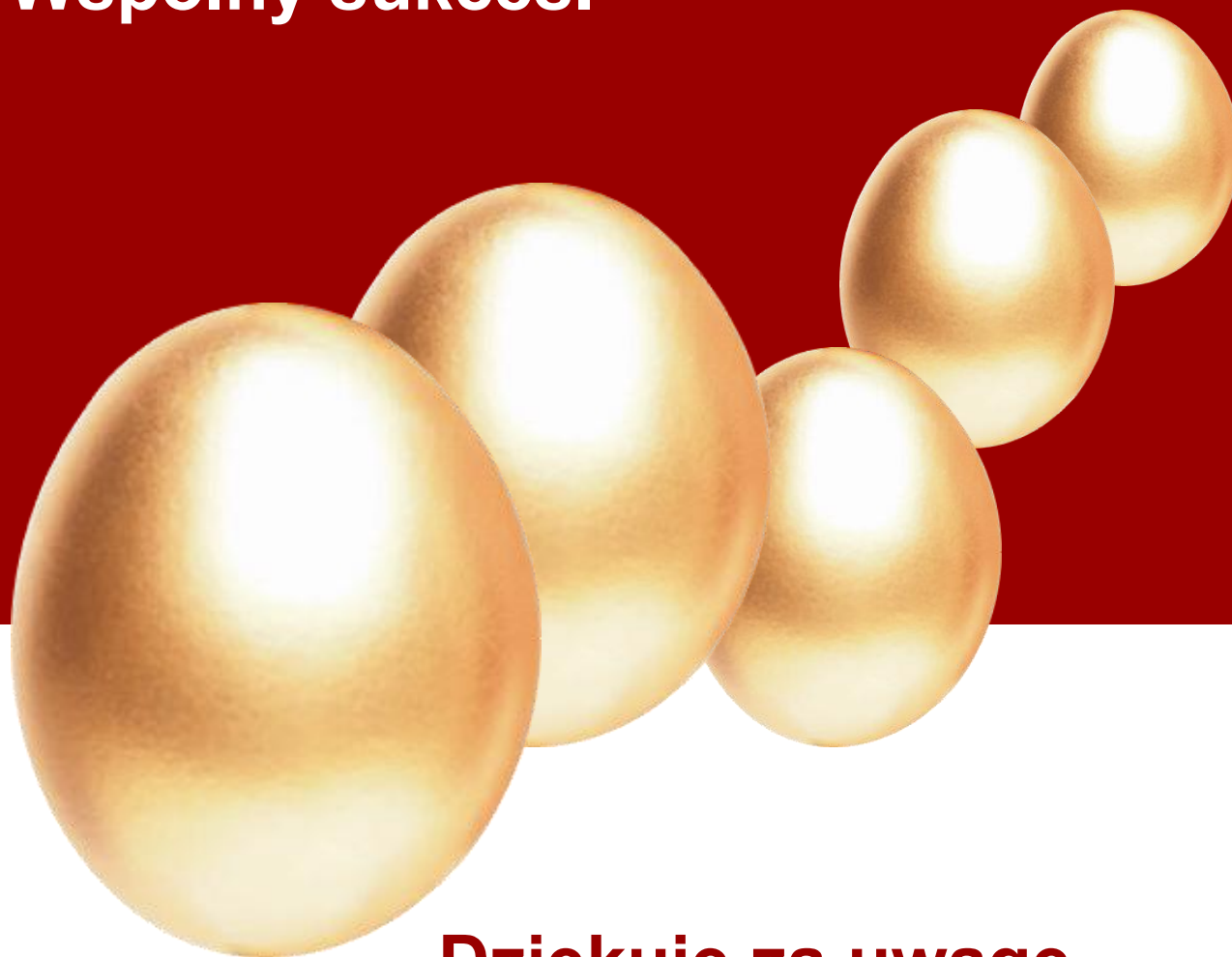


# Dom 250m<sup>2</sup> / 4 osoby

## Wnioski:

- Zużycie gazu w okresie 8 miesięcy (od 1.09.2010 – 30.04.2011): **887 m<sup>3</sup> (ok.1800zł)**
- Zużycie drewna do kominka: **6 m<sup>3</sup> (ok.1200zł)**
- Dom energooszczędny: izolacja ścian 15cm, dachu 20cm, okna dwuszybowe z argonem, brak rekuperacji, na parterze ogrzewanie podłogowe, na piętrze grzejniki!

**Wspólny sukces.**



**Dziękuję za uwagę.**